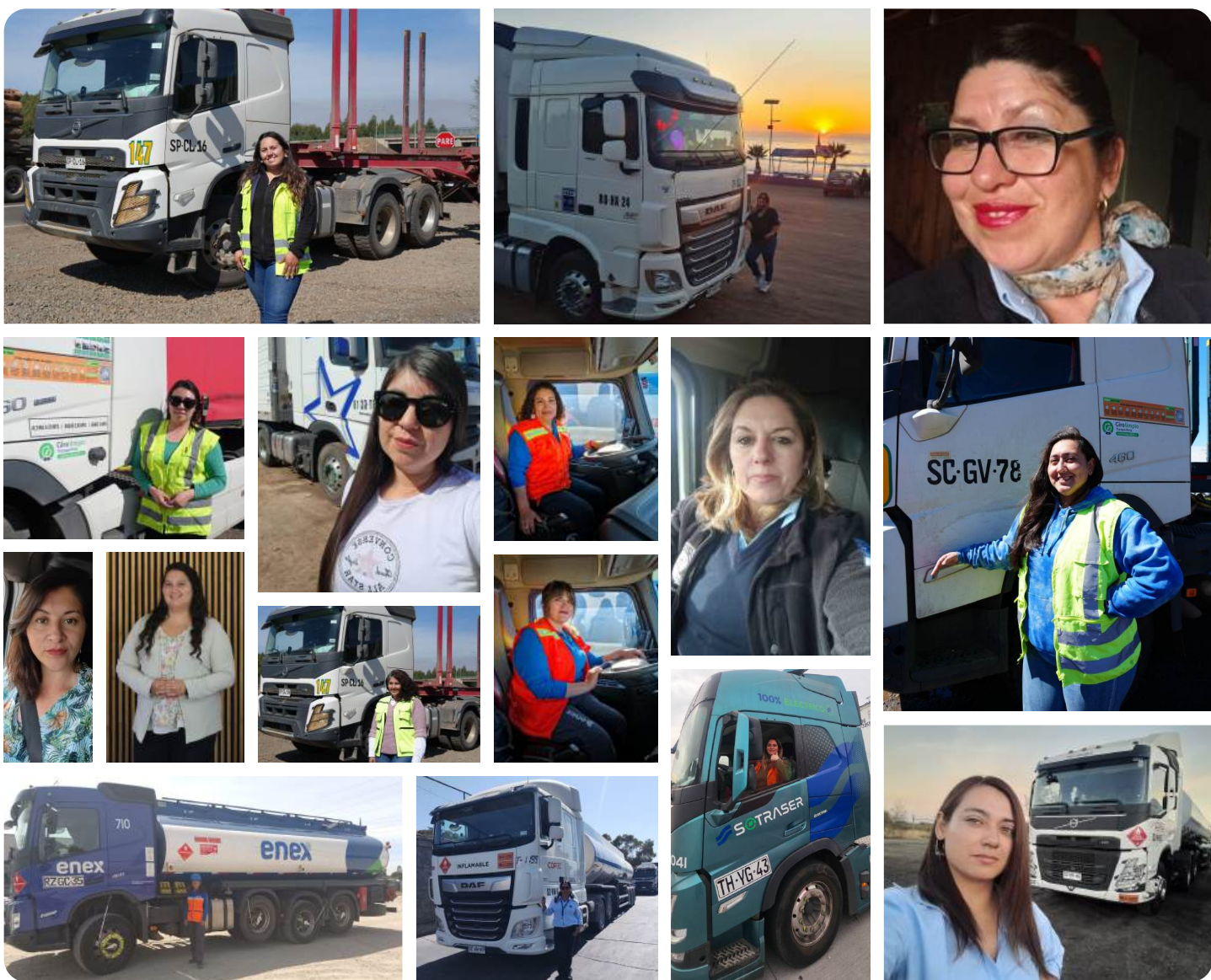


# Primera Versión Programa Equidad en Ruta: Análisis de Resultados



Enero 2025



# Agradecimientos

“El programa Equidad en Ruta demuestra que cuando generamos las condiciones adecuadas, más mujeres pueden integrarse, mantenerse y desarrollarse en el transporte de carga, un sector históricamente masculinizado. A lo largo de este proceso, vimos cómo la capacitación, el acompañamiento y la creación de redes permiten no solo fortalecer capacidades técnicas, sino también construir confianza, apoyo mutuo y sentido de pertenencia. Para el CMS, impulsar iniciativas como esta es clave para avanzar hacia un transporte más justo, diverso y sostenible, donde el talento de las mujeres tenga el espacio y el reconocimiento que merece.”

“Tenemos la convicción de que la transición energética debe construirse con enfoque de género e inclusión. La energía que transforma Chile no está sólo en los motores, los combustibles o los sistemas eléctricos, está en los hombres y en las mujeres que cada día toman el volante, y en el caso particular de las mujeres, desafiando estereotipos. Y está también en las empresas que entienden que la equidad no es un gasto, sino que es una inversión en el futuro que queremos construir para una sociedad más amable con sus personas.”



**Marcela Castillo**

*Sub-Directora Ejecutiva  
Centro de Movilidad Sostenible*



**Rosa Riquelme**

*Directora Ejecutiva  
Agencia de Sostenibilidad Energética*

**Autoría de:** Camila Adasme, Melanie Andersen, Mariano Andrade, Francisca Barriga,  
Yanina Inostroza y Claudio Mena

**Diagramación por:** Jose Hernandez

Diciembre 2025

**10**  
Empresas  
beneficiarias



**Giro Limpio**  
la ruta verde para Chile

**Giro Limpio** es un programa implementado por la Agencia de Sostenibilidad Energética y financiado por el Ministerio de Energía, que facilita herramientas y certifica los esfuerzos de los distintos actores del transporte de carga para aumentar su eficiencia energética.



**Centro de  
Movilidad  
Sostenible**

**CMS** es una ONG que busca descarbonizar el transporte en América Latina y El Caribe de una manera sostenible.


**En conjunto, se busca potenciar una transición justa, implementando políticas con enfoque de género orientadas a promover resultados equitativos**



Equidad en  
**Ruta**

Nace con el propósito de promover la participación, permanencia y desarrollo de mujeres conductoras en el transporte de carga terrestre. La iniciativa surgió a partir de evidencia de múltiples brechas de acceso, permanencia y desarrollo.

El programa se estructuró en torno a **4 ejes estratégicos**, mediante una serie de talleres entre los meses de agosto y octubre del año 2025, con apoyo de las áreas técnicas del programa Giro Limpio, Coordinación de Género y Gerencia de Personas de la AgenciaSE.

Ejes estratégicos	Contenidos	Resultados
 <b>Capacitación y desarrollo profesional</b>	<p>Las beneficiarias fueron capacitadas en conducción eficiente mediante el curso SmartDriverChile, fortaleciendo sus competencias técnicas u promoviendo un manejo más seguro, eficiente y sostenible.</p>	<ul style="list-style-type: none"> <li>• 19 conductoras obtuvieron la certificación SmartDriverChile</li> <li>• Actualización de CV y perfiles de LinkedIn</li> </ul>
 <b>Visibilidad</b>	<p>Se difundieron cápsulas y publicaciones que visibilizaron los hitos y actividades del programa, incentivando a las empresas y conductoras.</p>	<ul style="list-style-type: none"> <li>• + 15 publicaciones en RRSS y notas web</li> </ul>
 <b>Creación de redes de apoyo</b>	<p>Se impulsaron redes de apoyo entre las conductoras, generando espacios para conectar, compartir experiencias y formar una comunidad.</p>	<ul style="list-style-type: none"> <li>• 3 sesiones en Redes de apoyo</li> <li>• Creación de un canal de comunicación vía WhatsApp</li> </ul>
 <b>Fomento de políticas de género en el sector</b>	<p>La gerencia de Personas de la AgenciaSE dictó talleres técnicos para revisar normativas y medidas de apoyo a mujeres en el transporte, fortaleciendo las bases para la igualdad laboral y entornos más seguros.</p>	<ul style="list-style-type: none"> <li>• 10 empresas recibieron orientación y apoyo técnico para la generación y consolidación de políticas de género.</li> </ul>

Se logró fortalecer las capacidades técnicas y laborales de las mujeres interesadas en el transporte de carga, consolidando una red de apoyo entre conductoras, empresas y equipos técnicos desde operaciones hasta Recursos Humanos dentro de cada institución beneficiaria.



# La experiencia de las conductoras beneficiarias en el programa

Como antecedente, se aplicó una encuesta a las beneficiarias con el objetivo de evaluar su experiencia en el programa y los resultados percibidos. La información que se presenta a continuación corresponde a los principales hallazgos obtenidos a partir de este levantamiento.

## **De manera generalizada su autopercepción de estar preparada para conducir un camión, aumentó tras el desarrollo del programa.**

Las sesiones de especialización profundizaron en temáticas clave para las conductoras y para el sector en general, tales como la inserción y permanencia de mujeres en rubros tradicionalmente masculinizados, la conciliación y corresponsabilidad, la importancia de las redes de mujeres, la prevención de la violencia de género, la formación especializada, las mentorías, el acompañamiento continuo y la incorporación de políticas explícitas de género en las organizaciones.

Se desprende de las encuestas también que el machismo sigue siendo una realidad en el sector, y experiencias como el programa Equidad en Ruta ayudan a combatirlo mediante procesos de sensibilización, identificación de brechas y creación de redes que fortalecen la participación de más mujeres en la conducción profesional.

Las sesiones llevadas a cabo, así como la conexión con compañeras conductoras, genera una sensación de seguridad entre las conductoras involucradas.

Las empresas reconocen que el machismo sigue siendo una barrera cultural relevante, y, al incorporarse a este programa, expresan un compromiso activo por transformar estas prácticas y promover un ambiente laboral equitativo para las mujeres conductoras.

El sector muestra una base de infraestructura física apta para la inclusión de mujeres en el sector, pero el gran desafío es el cambio cultural. La barrera principal no es la discriminación activa, sino la baja postulación de mujeres y la persistencia de sesgos de género en la contratación, lo que se combate con formación especializada y mentorías.



# Principales hallazgos y desafíos

## *Experiencia de las conductoras y realidad del sector*



### **Impacto en las conductoras**

Tras el desarrollo del programa se logró un aumento generalizado en la autopercepción de la preparación para conducir. Además, la capacitación y la conexión con redes entre las conductoras generaron una mayor sensación de seguridad y apoyo entre las beneficiarias.

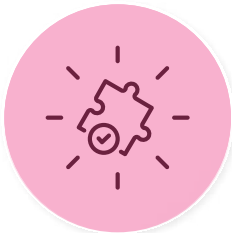
### **El desafío es cultural**

El sector cuenta con infraestructura física apta para la inclusión, pero enfrenta una barrera cultural. El problema principal radica en la persistencia de sesgos de género en la contratación y la baja tasa de postulación femenina.



### **La solución estratégica**

El sector muestra una base de infraestructura física apta para la inclusión de mujeres en el sector, pero el gran desafío es el cambio cultural. La barrera principal no es la discriminación activa, sino la baja postulación de mujeres y la persistencia de sesgos de género en la contratación, lo que se combate con la formación especializada y mentorías.



“ Las empresas reconocen que el machismo sigue siendo una barrera cultural relevante, y, al incorporarse a este programa, expresan un compromiso activo por transformar estas prácticas y promover un ambiente laboral equitativo para las mujeres conductoras. ”

# Experiencias nacionales e internacionales de éxito

## **La Rolita,** *Bogotá*

Empresa con fuerte foco de género e inclusión, priorizando la formación, contratación y desarrollo profesional de mujeres conductoras. Hoy el 50% de su flota es conducida por mujeres.

**Para más información:** Click aquí para ingresar al [Sitio del BID](#).



## **Go-Ahead Women,** *Reino Unido*

Programa que busca alcanzar el 50% de trabajadoras en el sector del transporte a nivel nacional (UK), desde logística hasta conducción.

**Para más información:** Click aquí para ingresar al [Sitio de Go-Ahead](#).



## **Red,** *Santiago*

Red ha visibilizado el trabajo de sus 2.156 conductoras, destacando de manera constante y positiva los beneficios de contar con capital humano femenino.

**Para más información:** Click aquí para ingresar al [Sitio de Red](#).



Además existe, de la mano de la Dirección de Transporte Público Metropolitano y apoyado por el CMS, el Observatorio de Género y Movilidad (OBGEM), recopilando información e iniciativas con enfoque de género a nivel Latinoamericano.

# Testimonios en primera persona

*¿Cómo influyó tu participación en Equidad en Ruta en la creación de redes con otras conductoras, y qué valor tuvo para ti compartir experiencias y apoyarse mutuamente?*

**//** Las experiencias fueron fundamentales, porque de repente uno cree que solamente le pasa a uno, o que uno lo tomó de una manera equivocada (...). Aún seguimos estando solas en muchas situaciones, por eso el apoyo fue fundamental, las experiencias que nos contamos entre nosotras. **//**

*Veronica Cáceres- Transportes Jorquera*



*¿Qué aprendizajes o herramientas del programa han significado un aporte real para tu desarrollo como conductora profesional?*

**//** El programa me enseñó mucho sobre la conducción eficiente, aún más cuando me toca salir en vehículos eléctricos (...)  
El programa es súper gratificante al aprender como está creciendo el género femenino en el rubro de la conducción. Es importante para uno como mujer saber que está el apoyo de más conductoras y que las empresas cada vez nos están dando más cabida. **//**

*Rossana Donoso- Delpha Group*



# 19 Conductoras Primera Generación - Equidad en Ruta



¡Se logró construir una comunidad de apoyo entre las conductoras adheridas al programa y un Registro Nacional de Conductoras Eficientes especializadas con SmartDriver Chile!

Ingresa al Registro  
escanea el **Código QR!**



## Las conductoras participantes comentan sobre sus experiencias en la primera versión de Equidad en Ruta

“Las mujeres sí pueden lograr lo que se proponen, por muy difícil que parezca”

“Mi participación me enseñó a poder expresarme libremente”

“Mi participación me hizo sentir que no estoy sola”

### ¡Ejemplo a destacar!

Verónica Cáceres, participante de Equidad en Ruta y conductora de Jorquera Transporte, obtuvo el índice RAEV (Riesgo de Accidente por Exceso de Velocidad) más bajo de toda la flota, con un puntaje de RAEV: 0.





Equidad en  
**Ruta**

